

SIEMENS
Ingenuity for life



SINAMICS G120C

Компактный и универсальный преобразователь частоты с оптимальным набором функций

www.siemens.ru/sinamics-g120c

Серия компактных преобразователей

с мощным набором функций

Основные преимущества

Очень компактная конструкция и высокая удельная мощность SINAMICS G120C: семь типоразмеров для диапазона мощностей от 0,55 до 132 кВт (0,75 - 150 л.с.).

По настоящему универсальный компактный преобразователь SINAMICS G120C может использоваться для решения самых разных задач, например, для ленточных транспортеров, смесителей, экструдеров, насосов, вентиляторов, компрессоров или простых транспортно-загрузочных приспособлений.

Компонент линейки SINAMICS

SINAMICS G120C является компонентом комплексной линейки приводов SINAMICS, включающей в себя решения для любых задач с приводами. Это позволяет проектировать, параметризовать, вводить в эксплуатацию и управлять всеми приводами в рамках единой унифицированной системы.

Отличительные особенности

Компактная конструкция для простого монтажа в условиях ограниченного пространства

Простой ввод в эксплуатацию и обслуживание

Великолепная интеграция в автоматизированную рабочую среду

Передовые технологические функции для обеспечения энергоэффективности и встроенной безопасности

Надежная коммуникация с поддержкой всех распространенных сетевых интерфейсов

Мощность:	0.55 - 132 кВт (0.75 - 150 л.с.)
Напряжение:	ЗАС 380 В ... 480 В (-20 % / +10 %) 50/60 Гц +/- 5 %
Режимы:	U/f (линейная, квадратичная, FCC, ECO), векторное управление без датчика (SLVC)
Коммуникация:	PROFINET, EtherNet/IP, PROFIBUS, USS/Modbus RTU

Новые размеры корпуса (типоразмеры) открывают еще больше возможностей.

Компактность, универсальность и многофункциональность в диапазоне от 0,55 до 132 кВт.



Типоразмер
FSAА
0.55 - 2.2 кВт



Типоразмер
FSA
3 - 4 кВт



Типоразмер
FSB
5.5 - 7.5 кВт



Типоразмер
FSC
11 - 18.5 кВт



Типоразмер
FSD
22 - 45 кВт



Типоразмер
FSE
55 кВт



Типоразмер
FSF
75 - 132 кВт

Великолепное решение для самых разных задач

в различных областях

Не просто компактность

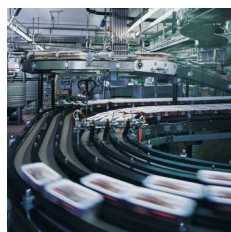
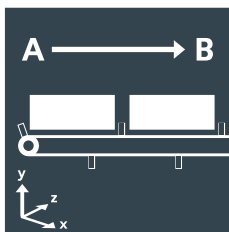
SINAMICS G120C это по настоящему универсальное устройство, сочетающее в себе малогабаритность, высокую удельную мощность и широкий спектр функций для множества приложений. Оно может использоваться для решения задач среднего уровня сложности в области управления по точности вращающего момента и скорости вращения для непрерывного движения.

Обзор приложений



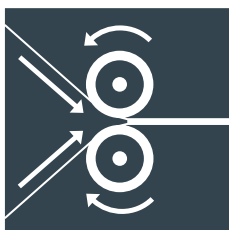
Насосы, вентиляторы и компрессоры

- Центробежные насосы
- Радиальные/осевые вентиляторы
- Компрессоры



Перемещение

- Ленточные транспортеры
- Роликовые транспортеры
- Цепные транспортеры
- Испытательные стенды
- Ковшовые транспортеры



Переработка

- Мельницы
- Мешалки
- Смесители
- Дробилки
- Миксеры
- Центрифуги
- Экструдеры
- Барабанные печи

	Особенность	Преимущества
Компактность	<ul style="list-style-type: none"> • Типоразмер FSAA занимает на 30 % меньше места, чем типоразмер FSA • Специальные компактные типоразмеры FSD - FSF • Высокая удельная мощность, небольшие габариты • Параллельная навеска 	<ul style="list-style-type: none"> • Сокращение расходов на электрошкаф благодаря компактной конструкции • Возможность монтажа в маленькие электрошкафы в пристаночной зоне • Устройства SINAMICS G120C могут монтироваться бок о бок без промежуточных и без ухудшения рабочих характеристик, что обеспечивает дополнительную экономию места • Длительный срок службы, надежность • Типоразмеры FSD до FSF оснащены встроенным дросселем промежуточного контура, что делает ненужным доп. входной дроссель
Простой ввод в эксплуатацию и обслуживание	<ul style="list-style-type: none"> • Функция клонирования с помощью WOP-2, IOP или SD-карты • Оптимизированный процесс ввода в эксплуатацию • Оптимальный набор параметров • Встроенный порт USB • Простое конфигурирование 	<ul style="list-style-type: none"> • Для настройки стандартных приложений можно использовать IOP и спец. мастер • Интуитивный ввод в эксплуатацию для экономии времени и средств • Простая и быстрая настройка программ • Простые методы ввода в эксплуатацию и использования • Упрощенный ввод в эксплуатацию благодаря общему аппаратному конфигурированию для всех компонентов обеспечивает автоматический переход преобразователя в режим онлайн в том числе и за границы сети (маршрутизация/дистанционное обслуживание)
Великолепная интеграция	<ul style="list-style-type: none"> • Интегральный компонент средств диагностики системы TIA Portal • SINAMICS Startdrive – интуитивный инжиниринг преобразователей и полное взаимодействие с SIMATIC на базе комплексной автоматизации TIA Portal • Использование библиотеки TIA Portal 	<ul style="list-style-type: none"> • Общая система УД • Унифицированная концепция • Эффективный инжиниринг • Комплексное управление приводами • Согласованная линейка изделий • Встроенная техника безопасности • Надежная диагностика системы
Передовые технологические функции	<ul style="list-style-type: none"> • Безопасно отключенный момент STO (Safe Torque Off). Эта функция блокирует внезапные движения двигателя и отвечает уровню полноты безопасности SIL 2 согл. EN 61508 или PL d, кат. 3 согл. EN ISO 13849. • Энергоэффективное векторное управление без датчика; автоматическое уменьшение потока с U/F ECO 	<ul style="list-style-type: none"> • Внешние компоненты не нужны – вкл. PROFIsafe – благодаря сертифицированной функции Safe Torque Off (STO), полностью интегрированной в SINAMICS G120C в стандартной комплектации
Надежная коммуникация	<ul style="list-style-type: none"> • Типоразмеры FSAA до FSC: PROFINET (PROFIenergy / PROFIsafe), PROFIBUS, USS Modbus RTU, EtherNet/IP • Типоразмеры FSD до FSF: PROFINET (PROFIenergy / PROFIsafe / PROFIdrive), EtherNet/IP 	<ul style="list-style-type: none"> • Поддержка всех распространенных систем шин • Гибкое использование и простое подключение • Бесперебойная работа благодаря опциональному источнику питания 24В • Повышенная производительность благодаря PROFINET • PROFINET, профиль PROFIsafe: безопасно-ориентированная коммуникация – открытая, интегрированная и надежная • PROFINET, профиль PROFIenergy: коммуникация с потенциалом энергосбережения • PROFIdrive: быстрая и простая реализация концепций приводного оборудования

Специализированные решения –

интегрированные и инновационные

Мощные инструментальные программные средства

Преобразователи SINAMICS G120C могут быть оптимально интегрированы в автоматизированную рабочую среду.

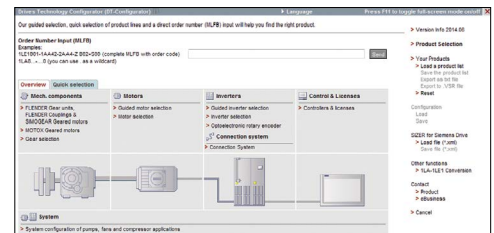
Инновационные инструментальные программные средства делают процессы выбора, пуско-наладки и использования простыми и надежными.

Конфигурирование

DT-конфигуратор

- Быстрый выбор и заказ
- Оптимальный преобразователь SINAMICS с набором параметров для решения конкретной задачи
- 2D/3D-модели, руководства по эксплуатации, технические данные

www.siemens.com/dt-configurator



Приложение SINAMICS SELECTOR

- Помощь в выборе преобразователя как мобильное приложение
- Быстрый и удобный подбор заказных номеров для преобразователей SINAMICS в диапазоне мощностей от 0,12 до 560 кВт

siemens.com/sinamics-selector

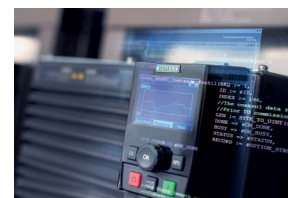


Ввод в эксплуатацию, диагностика и сервис

ПО для ввода в эксплуатацию SINAMICS StartDrive / STARTER

- Интегрированная и комплектная инженеринговая платформа для техники автоматизации и приводной техники
- Интуитивная интеграция приводов SIMATIC в автоматизированную рабочую среду

siemens.com/startdrive



Панели управления

- Пуско-наладка и диагностика непосредственно на преобразователе
- Использование BOP-2, IOP-2 или карты SD

Приложение SINAMICS ASSISTANT

- Пересчет частоты (Гц) в устанавливаемую на двигателе скорость вращения (об/мин)
- Анализ кода ошибки (офлайн)
- Функции поддержки

siemens.com/sinamics-assistant



Оптимальная интеграция в автоматизацию

Комплексные решения для управления перемещениями

Завершенность и оптимизация

SINAMICS G120 и SIMATIC – Siemens предлагает комплексные решения для общих задач управления перемещениями, иллюстрированные различными примерами применения SINAMICS.

siemens.com/sinamics-applications

Пример для SINAMICS G

Управление по скорости для G120C (StartDrive) с S7-1200 (TIA Portal) через PROFINET/PROFIBUS DP с Safety Integrated (через клеммы) и HMI.

Задача:

Циклический доступ по записи/чтению SIMATIC S7-1200 (TIA Portal) через PROFINET/PROFIBUS к определенным данным процесса/управляющим данным SINAMICS G120C с поддержкой их передачи стандартными функциональными блоками.

Реализация управляемой по скорости оси.

Наше решение:

Пример демонстрирует SINAMICS G120C PN/G120C DP, подключенный к SIMATIC S7-1212C. Для конфигурирования и интеграции в STEP 7 используется пакет опций StartDrive.

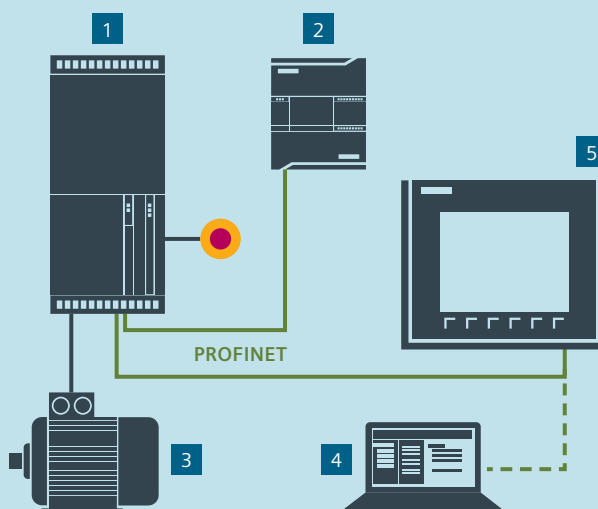
Для загрузки конфигурации в преобразователь используется EtherNet/IP для версии PROFINET и USB для версии PROFIBUS.

Функциональные блоки позволяют ...

- Использовать управляющее слово для работы с преобразователем и определять заданное значение скорости вращения
- Считывать слова состояния и фактические значения скорости вращения, тока, вращающего момента, а также ошибки и аварийные сообщения
- Записывать и считывать параметры преобразователя для времени разгона и торможения (как пример)
- Выгружать память ошибок

Преимущества:

Возможность интуитивного программирования контроллера и преобразователя через TIA Portal.



1 SINAMICS G120C с PROFINET

2 SIMATIC S7-1200 CPU 121xC

3 Стандартный асинхронный двигатель SIMOTICS 1LE

4 TIA Portal (PG/PC)

5 Базовая панель SIMATIC HMI KTP600

Взаимодействие для великолепной интеграции

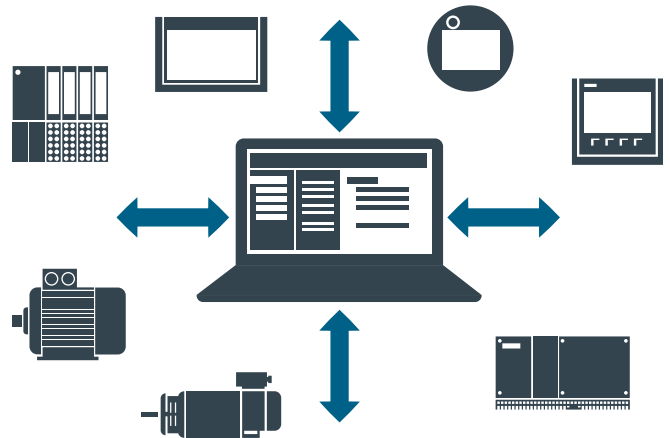
SINAMICS G120C и TIA

Единая концепция управления и множество преимуществ

TIA Portal обеспечивает полный доступ к цифровой автоматизации: от цифрового планирования и интегрированного инжиниринга до ясных рабочих операций.

TIA Portal содержит SINAMICS Startdrive для интуитивной интеграции приводов SINAMICS в автоматизацию. Унифицированная концепция управления, сокращение числа интерфейсов и высокий уровень комфортности позволяют быстро интегрировать SINAMICS в автоматизированную рабочую среду и выполнить ввод в эксплуатацию.

siemens.com/tia
siemens.com/startdrive



Особенности TIA	Выгоды от применения решения
<ul style="list-style-type: none"> • Управление <ul style="list-style-type: none"> > Технологические объекты SIMATIC вкл. синхронизацию онлайн > Коммуникационные модули DriveLib > Коммуникационный модуль Safety Integrated > Пользовательское управление через UDT и F-UDT 	<ul style="list-style-type: none"> • Эффективный инжиниринг за счет простого управления приводами и свободный выбор вида управления
<ul style="list-style-type: none"> • Полная интеграция преобразователей в диагностику системы TIA Portal 	<ul style="list-style-type: none"> • Текстовые сообщения от привода автоматически доступны в TIA Portal, системе управления, на веб-сервере и для HMI без предварительной инжиниринговой подготовки
<ul style="list-style-type: none"> • Маршрутизация за границы сети 	<ul style="list-style-type: none"> • Экономия времени благодаря простому централизованному доступу к устройствам – дистанционное обслуживание
<ul style="list-style-type: none"> • Загрузка параметров через блок данных 	<ul style="list-style-type: none"> • Упрощенный серийный ввод в эксплуатацию и замена компонентов
<ul style="list-style-type: none"> • GSD-скрипт уже включен в STARTER версии 4.5 	<ul style="list-style-type: none"> • Простая и синхронизированная конфигурация телеграмм между STARTER и TIA Portal
<ul style="list-style-type: none"> • Использование концепции библиотек TIA Portal 	<ul style="list-style-type: none"> • Концепция библиотеки обеспечивает простое повторное использование преобразователя, включая параметры и аппаратные компоненты
<ul style="list-style-type: none"> • SIMATIC Energy Suite как интегрированная опция для TIA Portal 	<ul style="list-style-type: none"> • Объединение управления энергопотреблением с автоматизацией для реализации учета энергопотребления на производстве

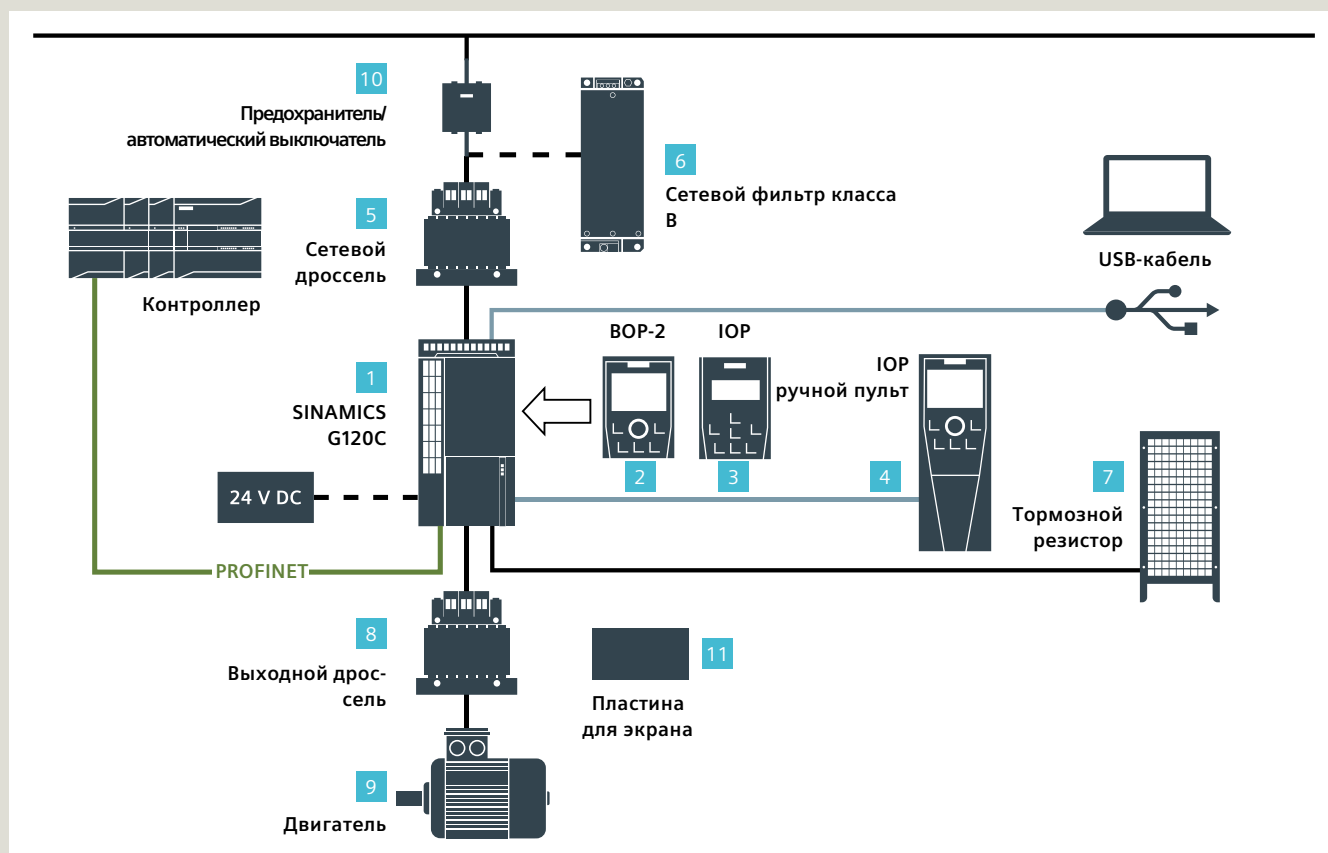
Информационные услуги TIA Portal

Учебный центр TIA Portal предлагает обширную и подробную информацию. Многочисленные видеоматериалы

помогают понять, как работают базовые функции и инструменты TIA Portal.

siemens.com/tia-portal-tutorial-center

Широкий выбор опций



1 SINAMICS G120C (с / без сетевого фильтра класса А)

2 Базовая панель оператора (BOP): удобная навигация по меню и двухстрочный дисплей. Стандартный ввод в эксплуатацию с использованием функции клонирования

3 Интеллектуальная панель оператора (IOP-2): удобная и высокопроизводительная панель оператора. Простой ввод в эксплуатацию стандартных приложений с использованием мастеров приложений

4 Ручной терминал IOP: простой ввод в эксплуатацию на месте с помощью ручной версии интеллектуальной панели оператора (IOP)

5 Сетевой дроссель: сглаживает ток, потребляемый преобразователем, уменьшая тем самым гармонические составляющие тока сети

6 Сетевой фильтр класса В для получения более высокого класса радиопомех

7 Тормозной резистор преобразует энергию торможения в тепло

8 Выходной дроссель уменьшает скорость нарастания напряжения (dU / dt) и сглаживает амплитуду тока

9 Стандартный асинхронный общепромышленный двигатель

10 Предохранитель / автоматический выключатель: защита от перегрузки по току

11 Пластина для экрана упрощает подключение экранов кабелей питания и управления. Обеспечивает механическую защиту от натяжения и оптимальный уровень ЭМС

Технические параметры	
Напряжение/частота	3 AC 380 – 480 В –20 % +10 %, 47/63 Гц +/-5 %
Диапазон мощностей	0.55 – 132 кВт/ 0.75 – 150 л.с.
Допустимая перегрузка	Для I _{LO_out} (LO ¹): 150 % на 3 с плюс 110 % на 57 с при нагрузочном цикле в 300 с Для I _{HO_out} (HO ²): 200 % на 3 с плюс 150 % на 57 с при нагрузочном цикле в 300 с ³
Степень защиты	IP20/UL open type
Температура окружающей среды	-10° до 40 °С без ухудшения параметров/до 60 °С с ухудшением параметров
ЭМС с фильтром класса А	Устройство отвечает требованиям EN 61800-3 категория C3 (промышленные низковольтные сети) Устройство соответствует предельным значениям по кондуктивным и излучаемым электромагнитным помехам согласно EN 61800-3 категория C2 (низковольтная сеть общего пользования)
Длина кабеля двигателя	Типоразмер FSAА:50 м экранированный/100 м неэкранированный Типоразмер FSA-FSC:150 м экранированный/150 м неэкранированный Типоразмер FSD-FSE:200 м экранированный/300 м неэкранированный Типоразмер FSF:300 м экранированный/450 м неэкранированный
Сигнальные входы/выходы	6 DI/ 2 DO/ 1 AI/ 1 AO
Безопасность	SIL 2 согл. EN 61508, PL d согл. EN ISO 13849, class 3 согл. EN 60204
Режимы управления	Vector, U/f, U/f ECO
Энергосбережение	Калькулятор энергосбережения, калькулятор энергопотребления, автоматическое уменьшение потока
Функции	Постоянное заданное значение скорости, ПИД-регулятор, управление стояночным тормозом двигателя, свободные функциональные блоки
Торможение	Встроенный тормозной прерыватель
Коммуникация	FSAА до FSC: PROFINET, PROFIBUS, EtherNet/IP, USS/Modbus RTU. FSD до FSF: PROFINET

Габаритные размеры

кВт	Типоразмер	Ш (мм)	В (мм)	Г (мм)
0.55 0.75 1.1 1.5 2.2	FSAА	73	173	155
3 4	FSA			
5.5 7.5	FSB	100	196	203
11 15 18.5	FSC	140	295	
22 30 37 45	FSD	200	472	237
55	FSE	275	551	
75 90 110 132	FSF	305	708	357



¹ LO = Low Overload = низкая перегрузка (непрерывный режим работы)

² HO = High Overload = высокая перегрузка (циклический режим работы)

³ Без снижения непрерывного выходного тока при использовании перегрузки

SINAMICS G120C – 3-фазное напряжение питания 380 - 480 В						
Расч. мощность P_{LO^1} (кВт)	Расч. мощность P_{LO^1} (л.с.)	Выходной ток $I_{LO^1_{out}}$ (А)	Выходной ток $I_{НО^2_{out}}^5$ (А)	Типоразмер	Заказной № Версия без фильтра	Заказной № со встроенным сетевым фильтром класса А ⁴
0,55	0,75	1,7	1,3	FSAА	6SL3210-1KE11-8U 2	6SL3210-1KE11-8A 2
0,75	1	2,2	1,7	FSAА	6SL3210-1KE12-3U 2	6SL3210-1KE12-3A 2
1,1	1,5	3,1	2,2	FSAА	6SL3210-1KE13-2U 2	6SL3210-1KE13-2A 2
1,5	2	4,1	3,1	FSAА	6SL3210-1KE14-3U 2	6SL3210-1KE14-3A 2
2,2	3	5,6	4,1	FSAА	6SL3210-1KE15-8U 2	6SL3210-1KE15-8A 2
3	4	7,3	5,6	FSA	6SL3210-1KE17-5U 1	6SL3210-1KE17-5A 1
4	5	8,8	7,3	FSA	6SL3210-1KE18-8U 1	6SL3210-1KE18-8A 1
5,5	7,5	12,5	8,8	FSB	6SL3210-1KE21-3U 1	6SL3210-1KE21-3A 1
7,5	10	16,5	12,5	FSB	6SL3210-1KE21-7U 1	6SL3210-1KE21-7A 1
11	15	25	16,5	FSC	6SL3210-1KE22-6U 1	6SL3210-1KE22-6A 1
15	20	31	25	FSC	6SL3210-1KE23-2U 1	6SL3210-1KE23-2A 1
18,5	25	37	31	FSC	6SL3210-1KE23-8U 1	6SL3210-1KE23-8A 1
22	25	43	37	FSD	6SL3210-1KE24-4U F 1	6SL3210-1KE24-4A F 1
30	30	58	43	FSD	6SL3210-1KE26-0U F 1	6SL3210-1KE26-0A F 1
37	40	68	58	FSD	6SL3210-1KE27-0U F 1	6SL3210-1KE27-0A F 1
45	50	82,5	68	FSD	6SL3210-1KE28-4U F 1	6SL3210-1KE28-4A F 1
55	60	103	83	FSE	6SL3210-1KE31-1U F 1	6SL3210-1KE31-1A F 1
75	75	136	103	FSF	6SL3210-1KE31-4U F 1	6SL3210-1KE31-4A F 1
90	100	164	136	FSF	6SL3210-1KE31-7U F 1	6SL3210-1KE31-7A F 1
110	110	201	164	FSF	6SL3210-1KE32-1U F 1	6SL3210-1KE32-1A F 1
132	150	237	201	FSF	6SL3210-1KE32-4U F 1	6SL3210-1KE32-4A F 1
					RS485 с USS/Modbus RTU ³	B B
					SUB-D с PROFIBUS DP ³	P P
					PROFINET; EtherNet/IP ³	F F

SINAMICS G120C – Опции	
Заказной № Сетевой фильтр класса В (возможен каркасный монтаж) ⁶	Заказной № Сетевой дроссель ЗАС
6SL3203-0BE17-7BA0	6SL3203-0CE13-2AA0
6SL3203-0BE17-7BA0	6SL3203-0CE13-2AA0
6SL3203-0BE17-7BA0	6SL3203-0CE13-2AA0
6SL3203-0BE17-7BA0	6SL3203-0CE21-0AA0
6SL3203-0BE17-7BA0	6SL3203-0CE21-0AA0
6SL3203-0BE17-7BA0	6SL3203-0CE21-0AA0
6SL3203-0BE17-7BA0	6SL3203-0CE21-0AA0
6SL3203-0BE17-7BA0	6SL3203-0CE21-0AA0
6SL3203-0BE21-8BA0	6SL3203-0CE21-8AA0
6SL3203-0BE21-8BA0	6SL3203-0CE21-8AA0
6SL3203-0BE23-8BA0	6SL3203-0CE23-8AA0
6SL3203-0BE23-8BA0	6SL3203-0CE23-8AA0
6SL3203-0BE23-8BA0	6SL3203-0CE23-8AA0
	встр. дроссель DC
	встр. дроссель DC
	встр. дроссель DC
	встр. дроссель DC
	встр. дроссель DC
	встр. дроссель DC
	встр. дроссель DC
	встр. дроссель DC

Выбор контроллера SIMATIC S7-1200 для SINAMICS G120C		
CPU		Заказной №
CPU 1211C	1211 CPU AC/DC/Rly	6ES7 211-1BE40-0XB0
	1211 CPU DC/DC/DC	6ES7 211-1AE40-0XB0
	1211 CPU DC/DC/Rly	6ES7 211-1HE40-0XB0
CPU 1212C	1212 CPU AC/DC/Rly	6ES7 212-1BE40-0XB0
	1212 CPU DC/DC/DC	6ES7 212-1AE40-0XB0
	1212 CPU DC/DC/Rly	6ES7 212-1HE40-0XB0
CPU 1214C	1214 CPU AC/DC/Rly	6ES7 214-1BG40-0XB0
	1214 CPU DC/DC/DC	6ES7 214-1AG40-0XB0
	1214 CPU DC/DC/Rly	6ES7 214-1HG40-0XB0
CPU 1215C	1215 CPU AC/DC/Rly	6ES7 215-1BG40-0XB0
	1215 CPU DC/DC/DC	6ES7 215-1AG40-0XB0
	1215 CPU DC/DC/Rly	6ES7 215-1HG40-0XB0
CPU 1217C	1217 CPU DC/DC/DC	6ES7 217-1AG40-0XB0

Выбранный SIMATIC CPU это лишь рекомендация. Дополнительную информацию о SIMATIC S7-1200 можно найти в брошюре, каталоге или на веб-сайте:

**siemens.com/
simatic-s7-1200**

Заказной № Сетевой дроссель для каркасного монтажа	Заказной № Тормозной резистор	Заказной № Тормозной резистор для каркасного монтажа	Заказной № Выходной дроссель автономный	Заказной № Выходной дроссель для каркасного монтажа	Заказной № Синусный фильтр	Пластина для экрана для силовых модулей
6SE6400-3CC00-2AD3	6SL3201-0BE14-3AA0	6SE6400-4BD11-0AA0	6SL3202-0AE16-1CA0	6SE6400-3TC00-4AD2	6SE6400-3TD00-4AD0	да
6SE6400-3CC00-4AD3	6SL3201-0BE14-3AA0	6SE6400-4BD11-0AA0	6SL3202-0AE16-1CA0	6SE6400-3TC00-4AD2	6SE6400-3TD00-4AD0	да
6SE6400-3CC00-4AD3	6SL3201-0BE14-3AA0	6SE6400-4BD11-0AA0	6SL3202-0AE16-1CA0	6SE6400-3TC00-4AD2	6SE6400-3TD00-4AD0	да
6SE6400-3CC00-6AD3	6SL3201-0BE14-3AA0	6SE6400-4BD11-0AA0	6SL3202-0AE16-1CA0	6SE6400-3TC00-4AD2	6SE6400-3TD00-4AD0	да
	6SL3201-0BE21-0AA0		6SL3202-0AE16-1CA0			да
	6SL3201-0BE21-0AA0		6SL3202-0AE18-8CA0			да
	6SL3201-0BE21-0AA0		6SL3202-0AE18-8CA0			да
	6SL3201-0BE21-8AA0		6SL3202-0AE21-8CA0			да
	6SL3201-0BE21-8AA0		6SL3202-0AE21-8CA0			да
	6SL3201-0BE23-8AA0		6SL3202-0AE23-8CA0			да
	6SL3201-0BE23-8AA0		6SL3202-0AE23-8CA0			да
	6SL3201-0BE23-8AA0		6SL3202-0AE23-8CA0			да
	JY: 023422620001		6SE6400-3TC07-5ED0			да
	JY: 023424020001		6SE6400-3TC07-5ED0			да
	JY: 023424020001		6SE6400-3TC07-5ED0			да
	JY: 023434020001		6SE6400-3TC14-5FDO			да
	JY: 023434020001		6SE6400-3TC14-5FDO			да
	JY: 023454020001		6SE6400-3TC14-5FDO			да
	JY: 023454020001		6SE6400-3TC14-5FDO			да
	JY: 023464020001		6SL3000-2BE32-1AA0			да
	JY: 023464020001		6SL3000-2BE32-6AA0			да

Принадлежности				
Панели оператора		Заказной №	Обучение	Заказной №
BOP-2	Базовая панель оператора	6SL3255-0AA00-4CA1	Учебный комплект SINAMICS G120C PN FSA с двигателем и панелями	6AG1067-2AA00-0AA0
IOP-2	Интеллектуальная панель оператора	6SL3255-0AA00-4JA2	Пусковые наборы SINAMICS G120C. Быстрая и простая реализация задач для приводов в TIA Portal (PROFINET; 0,55 кВт; типоразмер FSAA) с панелью оператора BOP-2 siemens.com/sinamics-starter-kits	6SL3200-0AE31-0AA0 (без фильтра) 6SL3200-0AE30-0AA0 (с сетевым фильтром класса A)

¹ LO = Low Overload = низкая перегрузка (непрерывный режим)

² HO = High Overload = высокая перегрузка (циклический режим)

³ FSAA до FSC с PROFINET, PROFIBUS, EtherNet/IP, USS/Modbus RTU
FSD до FSF с PROFINET и EtherNet/IP
B = RS485 с USS/Modbus RTU
P = SUB-D с PROFIBUS DB
F = PROFINET; EtherNet/IP

⁴ Подробную информацию о соблюдении классов помех можно найти в документации на изделие

⁵ Без снижения непрерывного выходного тока при использовании перегрузки

⁶ При использовании внешнего сетевой фильтра класса В требуется силовой модуль без фильтра

Подробную и дополнительную информацию о преобразователе SINAMICS G120C можно найти в каталоге D31 или на веб-странице Siemens Industry Mall: mall.industry.siemens.com

Дополнительная информация:

www.siemens.ru/sinamics-g120c

Повышение конкурентоспособности оборудования и всего предприятия в любой отрасли промышленности благодаря использованию Интегрированных приводных систем.

Мы ждем вас:

www.twitter.com/siemensindustry

www.youtube.com/siemens

ООО Siemens, 2017

Департамент «Цифровое производство»
SIEMENS DF MC GMC

Россия, 115184, г. Москва,
ул. Большая Татарская, д. 9.
тел. +7(495) 737-1-737
Эл. почта: icc.ru@siemens.com

Возможны изменения без предварительного уведомления
Заказной № E80001-A360-P210-V7-7600
Напечатано в России

Информация в данной брошюре представляет собой лишь общие описания или характеристики, которые в конкретном случае использования не всегда гарантируют полную аутентичность и могут изменяться вследствие модернизации продукта. Желаемые характеристики являются обязательными только в случае их однозначного согласования при заключении договора

Для безопасной работы продуктов и решений Siemens предлагаются необходимые меры защиты (например, концепция сегментации сети), а также интеграция каждого отдельного компонента в единую концепцию промышленной безопасности, отвечающую сегодняшнему техническому уровню. При этом должны учитываться и используемые продукты других изготовителей.

Дополнительную информацию по промышленной безопасности можно найти по следующему адресу
<http://www.siemens.com/industrialsecurity>

Контакты